



**Breyting á aðalskipulagi
Sveitarfélagsins Ölfuss 2010-2022**
Skipulags- og matslýsing
September 2013

66kV jarðstrengur milli Selfoss og Þorlákshafnar



Upplýsingablað –Skipulags- og matslýsing Breyting á aðalskipulagi Sveitarfélagsins Ölfuss 2010-2022

Höfundar: Brynja Dögg Ingólfssdóttir		Dags. 06.09.2013	Verknúmer: 2509-296	Skýrslunúmer:	
Útgáfa	Lýsing	Höfundar	Rýni	Dags.	Samþykkt
1.	<i>Drög</i>	<i>BDI/EDP</i>	<i>ÓÁ</i>	<i>16.09.2013</i>	<i>EDP</i>



EFNISYFIRLIT

EFNISYFIRLIT	II
1 INNGANGUR.....	1
2 HELSTU VIÐFANGSEFNI OG ÁHERSLUR	1
3 FYRIRLIGGJANDI STEFNA OG FORSENDUR	1
4 MATSLÝSING	2
5 KYNNING OG SAMRÁÐ	2
6 DRÖG AÐ SKIPULAGSFERLI	2



1 INNGANGUR

Skjal þetta er skipulagslýsing samkvæmt 1. mgr. 30. gr. skipulagslaga nr. 123/2010 og matslýsing samkvæmt 2. mgr. 6. gr. laga um umhverfismat áætlana nr. 105/2006 vegna breytingar á aðalskipulagi Ölfuss 2010-2022.

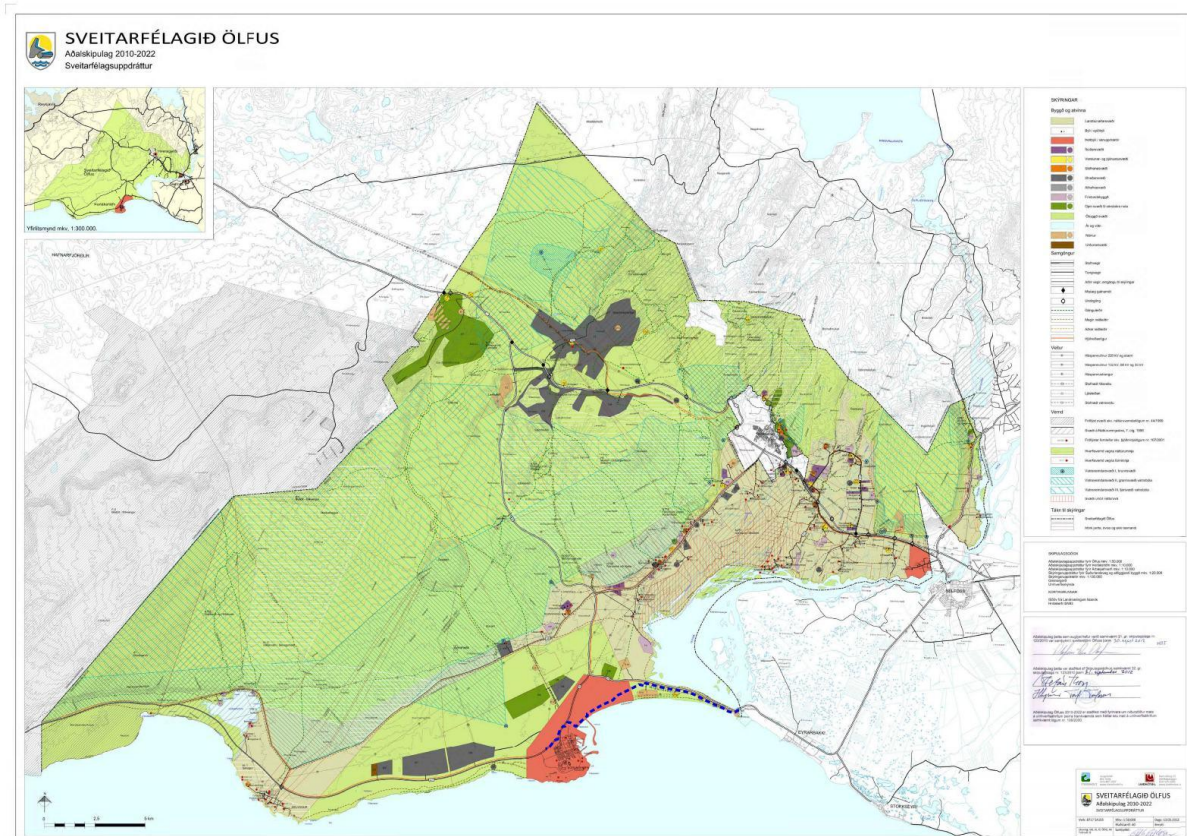
2 HELSTU VIÐFANGSEFNI OG ÁHERSLUR

Um er að ræða breytingu á aðalskipulagi Ölfuss 2010-2022 vegna rafveitu. Heildarlengd jarðstrengsins er um 28 km, þar af um 11,5 km innan sveitarfélagsins Ölfuss.

Færður verður inn á aðalskipulagið 66kV jarðstrengur sem lagður verður milli Þorlákshafnar og Selfoss í þeim tilgangi að koma á hringtenginu á milli Sogsvirkjana, Selfoss, Þorlákshafnar og Selfoss og auka þannig afhendingaröryggi svæðisins og getu til raforkuafhendingar.

Meðfram strengnum verður lagður þjónustuvegur. Lega strengsins er afmörkuð til skýringar inn á sveitarfélagsuppdrátt aðalskipulagsins á mynd 1 með blárrí línu.

Aðalskipulagsbreytingin felst í því að færa jarðstrenginn inn á sveitarfélagsuppdrátt og þéttbýlisuppdrátt fyrir Þorlákshöfn. Einnig er línunni bætt inn í upptalningu á háspennulínum í töflu í kafla 3.3.7 Rafveita í greinargerð aðalskipulagsins.



Mynd 1. Ný leið jarðstrengs er afmörkuð með blárrí brotalínu á mynd, sem sýnir gildandi sveitarfélagsuppdrátt aðalskipulags Ölfuss 2010-2022.

3 FYRIRLIGGJANDI STEFNA OG FORSENDUR

Aðalskipulag Ölfuss 2010-2022 var staðfest þann 21. september 2012. Aðalskipulagsbreytingin er unnin með það að markmiðið að auka afhendingaröryggi raforku á svæðinu og þar með rekstraröryggi fyrirtækja.

Línuleiðin liggur um óbyggt svæði á sveitarfélagsupprætti og meðfram óbyggðu svæði, golfvelli, hafnarsvæði og verslunar- og þjónustusvæði á þéttbýlisupprætti. Jarðstrengurinn er í samræmi við þessa meginstefnu.

4 MATSLÝSING

Aðalskipulagsbreytingin er matsskyld skv. lögum um umhverfismat áætlana nr. 105/2006. Umhverfismat aðalskipulagsbreytingarinnar verður byggt á gögnum sem safnað hefur verið vegna tilkynningar til ákvörðunar um matsskyldu samkvæmt lögum um mat á umhverfisáhrifum nr. 106/2000, sbr. tl. 3b í 2. viðauka laganna.

Línuleiðin liggur að mestu meðfram núverandi mannvirkjum, vegum, slóðum, reiðleið og ljósleiðara. Að mestu er um að ræða óræktað land.

Þeir umhverfisþættir sem skipulagsáætlunin getur haft áhrif á og fjallað verður um í umhverfismati áætlunarinnar eru gróðurfar, fuglar og önnur landnotkun.

Línuleiðin fer ekki um náttúruverndarsvæði eða nútímahraun og ekki er vitað til að verndaðar eða sérstæðar jarðminjar séu á leiðinni og því ekki fjallað um jarðfræði. Ekki er gert ráð fyrir röskun árfarvegjar við þverun Ölfusár og því ekki fjallað um vatnalíf. Línuleiðin liggur að mestu um raskað land og engar þekktar fornminjar á svæðinu. Rafsegulsvið frá strengjum sem þessum eru innan viðurkenndra viðmiðunarmarka og því ekki talin ástæða til að fjalla um raf- og segulsvið. Jarðstrengurinn liggur meðfram golfvelliinum í Þorlákshöfn og að hluta til um hann. Ekki er talið að jarðstrengurinn muni hafa áhrif á starfsemi golfvallarins en nánar verður greint frá því í umhverfisskýrslu, undir liðnum *önnur landnotkun*.

5 KYNNING OG SAMRÁÐ

Skipulagslýsing verður send Skipulagsstofnun til umsagnar. Einnig verður óskað umsagna frá Heilbrigðiseftirliti Suðurlands og Vegagerðinni.

Skipulagslýsing verður auglýst í samræmi við 1. mgr. 30. gr. skipulagslaga og tekið við athugasemdum vegna hennar.

Aðalskipulagsbreytingin verður forkynnt skv. 2. mgr. 30. gr. skipulagslaga nr. 123/2010 og auglýst skv. 31. gr. sömu laga. Hverjum þeim aðila sem telur sig eiga hagnuna að gæta verður gefinn kostur á að gera athugasemdir við tillöguna og verður öllum athugasemdum svarað skriflega.

6 DRÖG AÐ SKIPULAGSFERLI

Eftirfarandi eru drög að skipulagsferlinu og tímasetningum birt með fyrirvara um breytingar

September 2013	Lýsing á skipulagsverkefni send Skipulagsstofnun og umsagnaraðilum til umsagnar skv. 1. mgr. 30. gr. skipulagslaga.
September 2013	Almenningi verður kynnt lýsing á skipulagsverkefninu skv. 1. mgr. 30. gr. skipulagslaga. Skipulagslýsing verður auglýst í Dagskránni og á heimasíðu Ölfuss, þar sem skipulagslýsingin verður aðgengileg.
Október 2013	Afgreiðsla bæjarstjórnar á aðalskipulagsbreytingu vegna heimildar til forauglýsingar skv. 2. mgr. 30. gr. skipulagslaga.
Nóvember 2013	Forkynning aðalskipulagsbreytingar skv. 2. mgr. 30. gr. skipulagslaga.
Nóvember 2013	Afgreiðsla bæjarstjórnar á aðalskipulagsbreytingu vegna heimildar til auglýsingar skv. 3. mgr. 30. gr. skipulagslaga.
Desember 2013	Aðalskipulagsbreytingin send Skipulagsstofnun til athugunar skv. 3. mgr. 30. gr. skipulagslaga.
Desember 2013	Auglýsing aðalskipulagsbreytingar samkvæmt 31. gr. skipulagslaga.

Febrúar 2014	Samþykkt aðalskipulagsbreytingar í byggingar- og skipulagsnefnd og bæjarstjórn skv. 32. skipulagslaga.
Febrúar 2014	Skipulagsbreyting send Skipulagsstofnun til staðfestingar samkvæmt 3. mgr. 32.gr skipulagslaga.
Febrúar 2012	Gildistaka aðalskipulagsbreytingar.