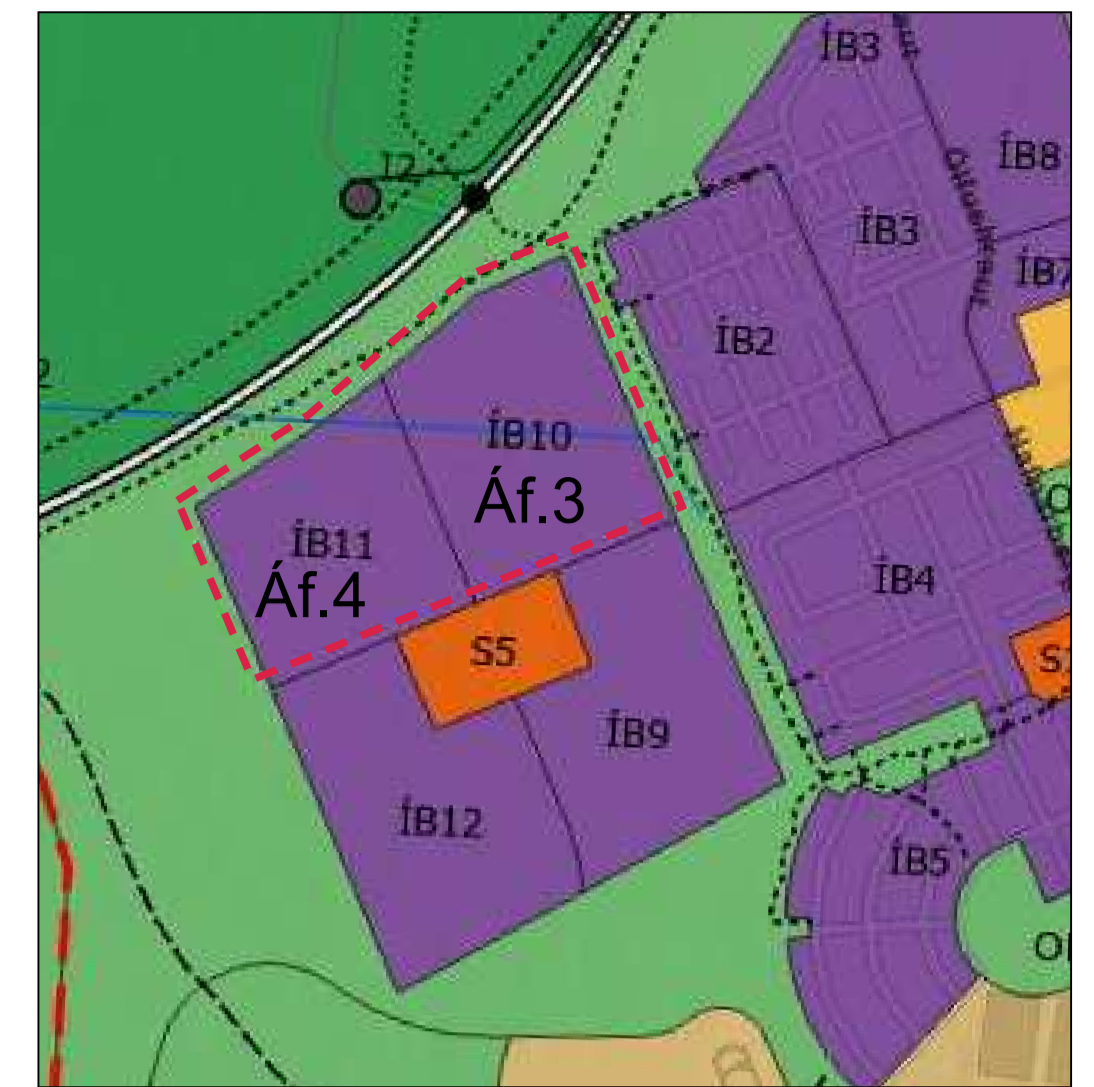
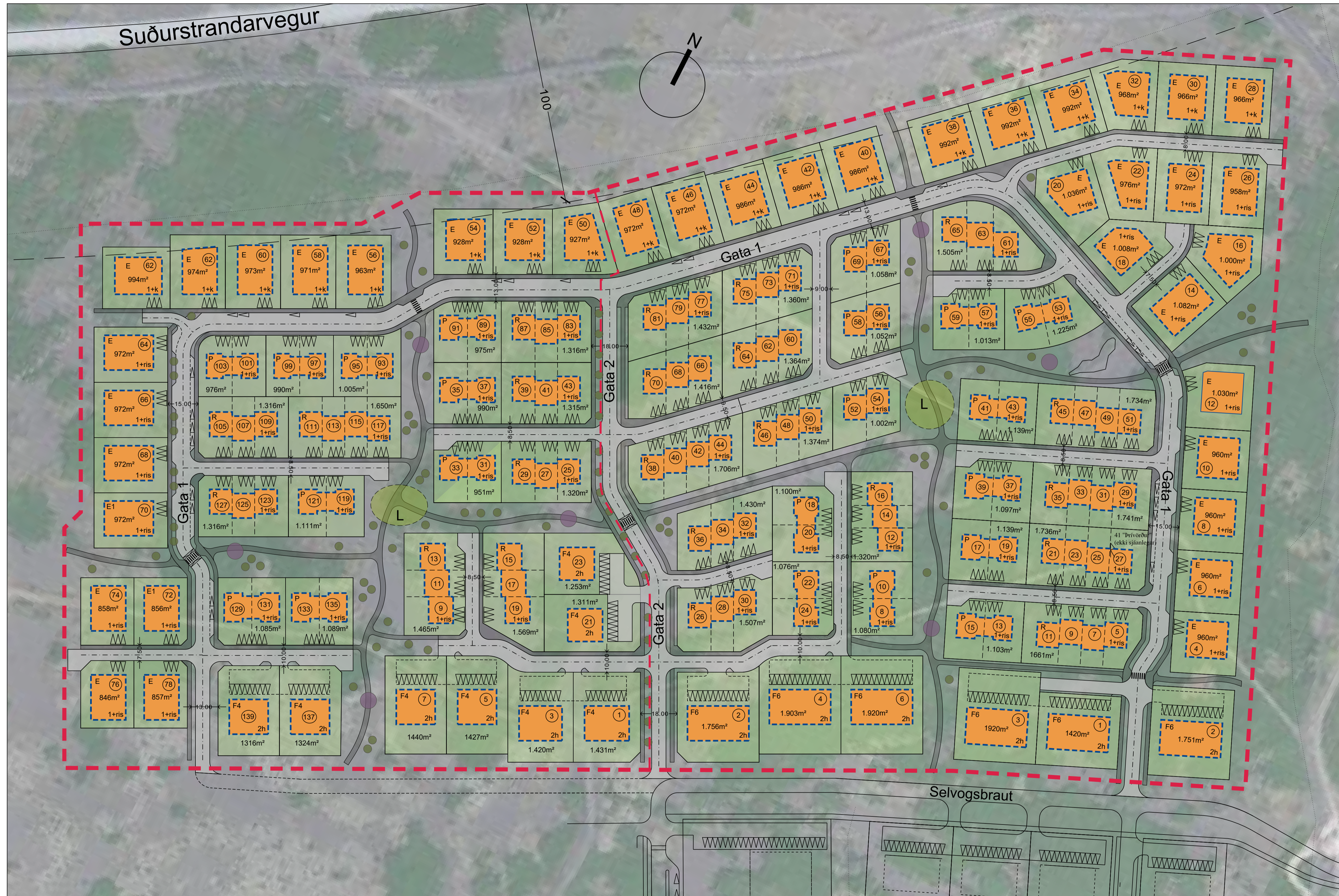


Sveitarfélagið Ölfus, Vesturbyggð áf. 3 og 4, tillaga að deiliskipulagi



Skipulagssvæðið í Aðalskipulagi Sveitarfélagsins Ölfus 2020-2036. Áfangar (framkvæmd) merktir inn á.



Deiliskipulag þetta, sem fengið hefur meðferð í samræmi við ákvæði 1. mgr. 41. gr. skipulagslaga nr. 123/2010, var samþykkt í bæjarstjórn Sveitarfélagsins

Ölfus þann _____
Tillagan var auglýst frá _____ til _____
með athugasemdafrest til _____
Auglýsing um gildistöku deiliskipulagsins var birt í
B-deild Stjórnartíðinda þann _____
Bæjarstjóri Sveitarfélagsins Ölfus: _____

Áfangi 3	Húsagerðir	fjöldi íbúða	Áfangi 4	Húsagerðir	fjöldi íbúða
E	Einbýlishús	23	E	Einbýlishús	16
P	Parhús	24	P	Parhús	18
R	Raðhús	47	R	Raðhús	25
F4/6	Fjölbýli	36	F4/6	Fjölbýli	32
Samtals 130 íbúðir			Samtals 91 íbúðir		

Skipulaginu fylgir greinargerð með skipulagssímalum og skýringum um tilurð og forsendur skipulagsins. Til grunna liggja m.a. eftirfarandi skýrslur og úttektir:
- Fornleifakönnun, Náttúrufræðistofa vestfjarða

- Mörk skipulagssvæðis
- Áfangaskipting (framkvæmd)
- Lóðarmörk
- Lóðarmörk breytileg
- Byggingareitur á lóð, hámark
- Bifreiðastæði
- xxxx m² Lóðarstærð
- ⊗ Húsnúmer
- E/P/R/F Húsagerðir
- Xh Hæðafjöldi
- ⊙ Lóðir fyrir spennistöðvar
- Hraðahindrun
- Gestabilastæði
- 0000-0 Skráðar fornleifar
- Trjágróður
- L Leiksvæði
- Áningastaðir
- Einkennandi landslag

Sveitarfélagið Ölfus
Vesturbyggð, tillaga að deiliskipulagi
Skipulagsuppráttur

mkv. 1:1000 (A1)
kortagrunnur: EFLA
hnitakerfi ISN 93
dags. 27. apríl 2023
verknr. 2022-21



Landhönnun slf
Eyraveggi 29 - 800 Selfoss
s. 482 3300, 896 1809 - www.landhonnun.is