

Rýmingaráætlun

Þegar hættuástand skapast í skólanum vegna elds eða hættu af öðrum völdum getur þurft að rýma skólabygginguna á sem skemmstum tíma. Í öllum kennslustofum og flestum öðrum rýmum skólans er að finna rýmingaráætlun ásamt myndum sem sýna útgönguleiðir og safnsvæði. Einnig eru nafnalistar í kennslustofum yfir þá nemendur sem koma í viðkomandi kennslustofu. Ferill við rýmingu er eftirfarandi:

1. Húsvörður, skólastjórnandi, staðgengill slekkur á bjöllu og athugar hvar og hvort eldur sé laus í húsinu.

Ef um eld er að ræða þá er bjallan endurræst. Það er merki um að rýma þurfi húsið.

2. Þegar kennari **heyrir í bjöllumni í annað sinn** þá safnar hann nemendum sínum saman í röð og fer yfir þau atriði sem þarf að skerpa á, leið þeirra út og hvar á að safnast saman.

3. Ef **bjallan fer ekki aftur af stað** þá setjast nemendur niður og kennari heldur áfram kennslu.

4. Muna að taka með; alla nemendur, gögn í vasa á vegg í hverri stofu (kort af skólanum sem sýna aðalinnganga og neyðarútganga ásamt korti af safnsvæði, nafnalisti, rautt og grænt spjald)

5. Ef húsið er rýmt líta skólaliðar inn í allar stofur og WC, ef það er hægt.

6. Á safnsvæði kannar kennari hvort allir séu mættir og réttir í framhaldi upp grænt eða rautt spjald

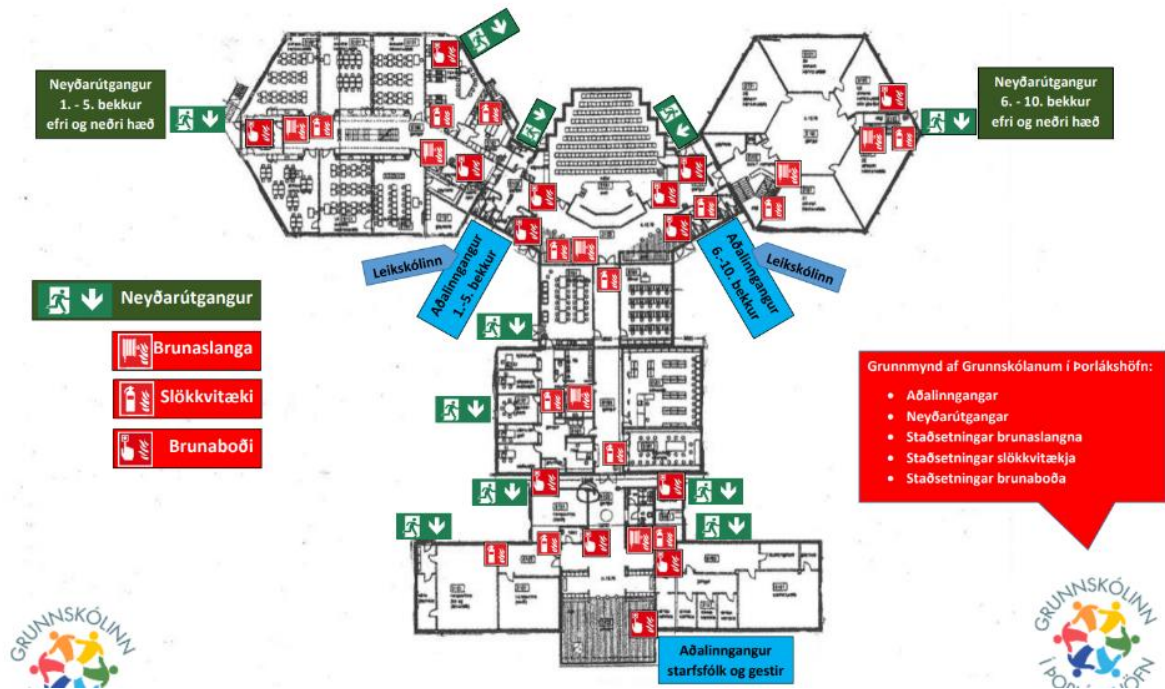
Ritari staðfestir á safnsvæði mætingu við kennara/starfsfólk.

7. Ef veður er vont og bið er á að komast inn í skólann er farið í íþróttahúsið í skjól (Þarf að athuga með leiki eða eitthvað til að hafa ofan af fyrir nemendum á meðan beðið er).

8. Skólastjórnendur og húsvörður, eða staðagenglar þeirra, líta eftir því að allt gangi eðlilega fyrir sig.

9. Fulltrúi slökkviliðs aflýsir hættuástandi.

Teikning af útgöngum og brunaboðum:



Teikning af safnsvæði:

