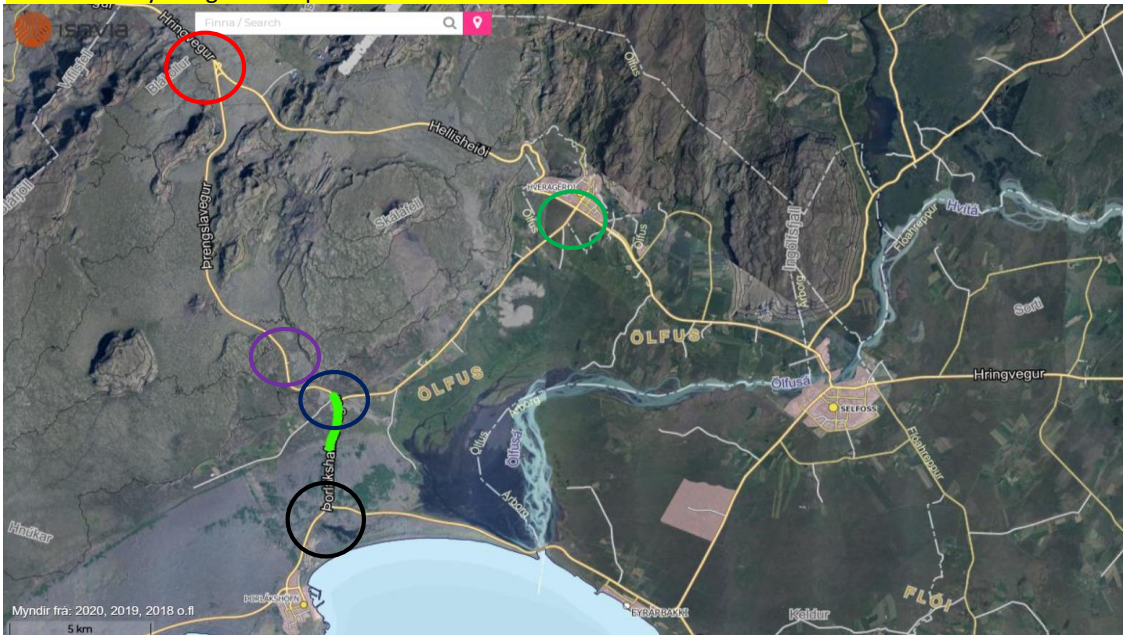


Lokunarplan -Colas Ísland



Kaflanúmer:	Verkkaupi:	Vegagerðin.	Dagsetning:
Kaflaheiti:	Þorlákshafnarvegur,Eyrabakkavegur-Þrengslavegur.		

Þorlákshafnarvegur,Eyrabakkavegur-Þrengslavegur.
Yfirlitsmynd og lokunarplan.



Kaflinn er um 1,6 km langur og verður þorlákshafnarvegi lokað milli Eyrabakkavegar og Þrengslavegar fyrri daginn. Seinni daginn verður farið fram yfir gatnamót að Þorlákshafnarvegi og Hlíðarendavegi og verður þá lokað við Raufarhólshelli. Upplýsingamerki verða sett upp og hjáleiðir verða merktar. Upplýsingamerki 1 eru notuð fyrri daginn,upplýsingamerki 2 seinni daginn.

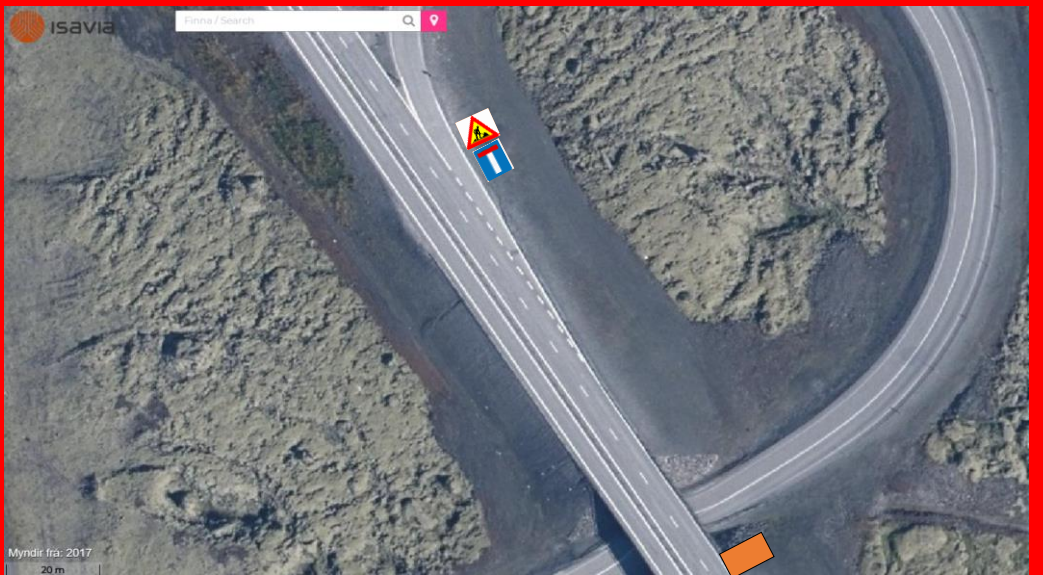
Hringvegur-Þrengslavegur til austurs.



- x9
- x2
- x2
- x2
- x2
- x1
- x2
- x5
- x4
- x3
- x10

Botntgötumerki verða sett í beygjurein að Þrengslavegi.
Upplýsingamerki 1:Þorlákshafnarvegur lokaður milli Þorlákshafnarvegar og Eyrabakkavegar-hjáleið um Eyrabakkaveg.
Upplýsingamerki 2:Þrengslavegur/Þorlákshafnarvegur lokaður milli Raufarhólshellis og Eyrabakkavegar-hjáleið um Eyrabakkaveg.

Hringvegur-Þrengslavegur til vesturs.

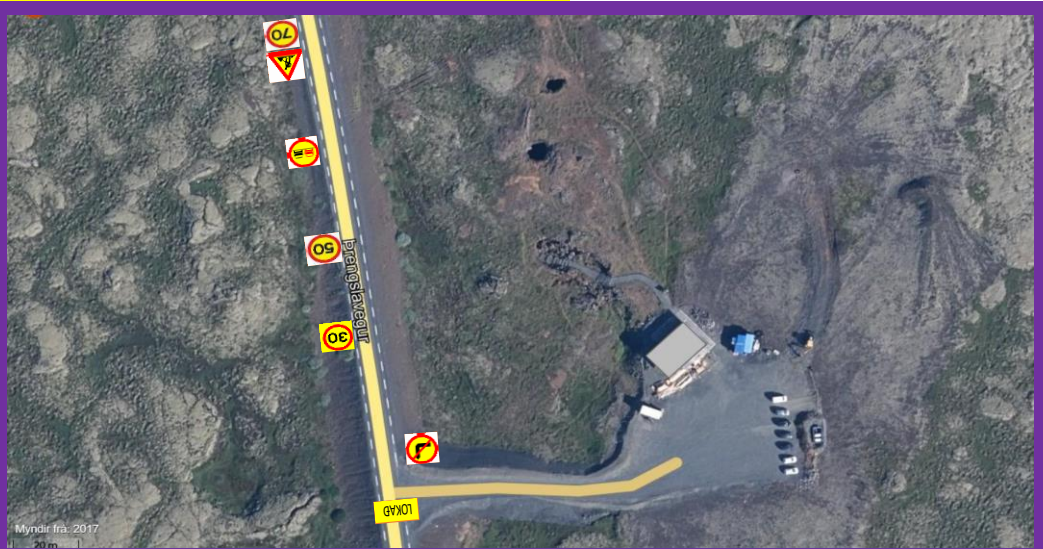


Botntgötumerki verður sett upp við slaufu niður að Þrengslavegi.

Upplýsingamerki 1: Þorlákshafnarvegur lokaður milli Þorlákshafnarvegur og Eyrabakkavegar-hjáleið um Eyrabakkaveg.

Upplýsingamerki 2: Þrengslavegur/Þorlákshafnarvegur lokaður milli Raufarhólshellis og Eyrabakkavegar-hjáleið um Eyrabakkaveg.

Þrengslavegur við Raufarhólshelli.



Hraðinn verður tekinn niður í 30 km og lokað verður við Raufarhólshelli.

Þorlákshafnarvegur-Eyrabakkavegur.



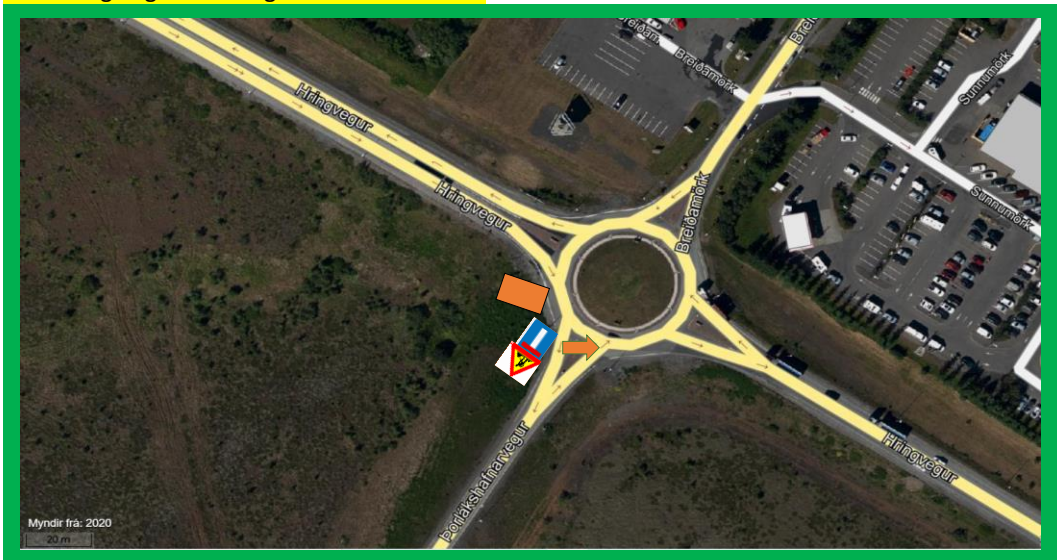
Hraðinn verður tekinn niður í 30 km á Þorlákshafnarvegi og lokað verður við gatnamót að Eyrabakkavegi.

Þorlákshafnarvegur,Hlíðarendavegur-Þrengslavegur.



Litla myndin sýnir hvernig lokunin við gatnamótin eru fyrri daginn, en sú stóra þann seinni.

Hringtorg við Hveragerði.



Botngötumerki verður sett upp við hringtorgið og hjáleiðir merktar.

Upplýsingamerki 1: Þorlákshafnarvegur lokaður milli Þorlákshafnarvegjar og Eyrabakkavegar, hjáleið um Eyrabakkaveg.

Upplýsingamerki 2: Þrengslavegur/Þorlákshafnarvegur lokaður milli Raufarhólshellis og Eyrabakkavegar- hjáleið um Eyrabakkaveg.

Upplýsingamerki og hjáleiðir.



Upplýsingamerki við Þorlákshöfn, Eyrabakka, Stokkseyri og Selfoss: Þorlákshafnarvegur lokaður milli- Eyrabakkavegar og Þrengslavegar (notast báða dagana).